

## **Сообщение о предстоящем заключении договоров на размещение и эксплуатацию нестационарных торговых объектов на территории города Новосибирска**

По результатам заседания **10 ноября 2022** комиссии по вопросам заключения договоров на размещение и эксплуатацию нестационарных торговых объектов на территории города Новосибирска принято решение о возможности заключения договора на размещение и эксплуатацию нестационарного торгового объекта.

На основании изложенного, в соответствии с пунктом 4.8 Положения о нестационарных объектах на территории города Новосибирска, утвержденного решением Совета депутатов города Новосибирска от 29.04.2015 № 1336 (далее – Положение), сообщается о предстоящем заключении договора на размещение и эксплуатацию нестационарного торгового объекта (далее – договор на размещение):

### **Дзержинский район:**

- ёлочный базар, непродовольственные товары, площадью 10 кв. м с адресным ориентиром проспект Дзержинского, 30/1, номер в Схеме размещения нестационарных торговых объектов на территории города Новосибирска, утвержденной постановлением мэрии города Новосибирска от 08.10.2019 № 3707 (далее – Схема) 1.1.57, сроком размещения сезонно с 10.12.2022 по 31.12.2022, место расположения ёлочного базара в соответствии с планом размещения (Приложение 1 к сообщению о предстоящем заключении договора на размещение).

### **Калининский район:**

- ёлочный базар, непродовольственные товары, площадью 30 кв. м с адресным ориентиром ул. Учительская, 17, номер в Схеме 4.1.301, сроком размещения сезонно с 10.12.2022 по 31.12.2022, место расположения ёлочного базара в соответствии с планом размещения (Приложение 2 к сообщению о предстоящем заключении договора на размещение).

### **Кировский район:**

- торговый павильон, непродовольственные товары, площадью 8 кв. м с адресным ориентиром ул. Бородина, 60, сроком размещения на 7 лет, номер в Схеме 5.1.13.1, место расположения торгового павильона в соответствии с планом размещения (Приложение 3 к сообщению о предстоящем заключении договора на размещение).

### **Ленинский район:**

- ёлочный базар, непродовольственные товары, площадью 10 кв. м с адресным ориентиром ул. Блюхера, 27, номер в Схеме 6.1.117, сроком размещения сезонно с 01.12.2022 по 31.12.2022, место расположения ёлочного

базара в соответствии с планом размещения (Приложение 4 к сообщению о предстоящем заключении договора на размещение).

- ёлочный базар, непродовольственные товары, площадью 10 кв. м с адресным ориентиром проспект Карла Маркса, 29-33, номер в Схеме 6.1.48, сроком размещения сезонно с 01.12.2022 по 31.12.2022, место расположения ёлочного базара в соответствии с планом размещения (Приложение 5 к сообщению о предстоящем заключении договора на размещение).

- ёлочный базар, непродовольственные товары, площадью 20 кв. м с адресным ориентиром ул. Пархоменко, 26, номер в Схеме 6.1.366, сроком размещения сезонно с 01.12.2022 по 31.12.2022, место расположения ёлочного базара в соответствии с планом размещения (Приложение 6 к сообщению о предстоящем заключении договора на размещение).

### **Октябрьский район:**

- ёлочный базар, непродовольственные товары, площадью 20 кв. м с адресным ориентиром Гусинобродское шоссе, 20, номер в Схеме 7.1.5, сроком размещения сезонно с 14.12.2022 по 31.12.2022, место расположения ёлочного базара в соответствии с планом размещения (Приложение 7 к сообщению о предстоящем заключении договора на размещение).

- ёлочный базар, непродовольственные товары, площадью 15 кв. м с адресным ориентиром ул. Бориса Богаткова, 163/9, номер в Схеме 7.1.47.2, сроком размещения сезонно с 15.12.2022 по 31.12.2022, место расположения ёлочного базара в соответствии с планом размещения (Приложение 8 к сообщению о предстоящем заключении договора на размещение).

- ёлочный базар, непродовольственные товары, площадью 10 кв. м с адресным ориентиром ул. Никитина, 64, номер в Схеме 7.1.384, сроком размещения сезонно с 15.12.2022 по 31.12.2022, место расположения ёлочного базара в соответствии с планом размещения (Приложение 9 к сообщению о предстоящем заключении договора на размещение).

- ёлочный базар, непродовольственные товары, площадью 15 кв. м с адресным ориентиром ул. Большевикская, 52/1, номер в Схеме 7.1.34, сроком размещения сезонно с 15.12.2022 по 31.12.2022, место расположения ёлочного базара в соответствии с планом размещения (Приложение 10 к сообщению о предстоящем заключении договора на размещение).

- ёлочный базар, непродовольственные товары, площадью 15 кв. м с адресным ориентиром ул. В. Высоцкого, 31/1, номер в Схеме 7.1.100, сроком размещения сезонно с 15.12.2022 по 31.12.2022, место расположения ёлочного базара в соответствии с планом размещения (Приложение 11 к сообщению о предстоящем заключении договора на размещение).

- ёлочный базар, непродовольственные товары, площадью 10 кв. м с адресным ориентиром ул. Выборная, 125/1, номер в Схеме 7.1.167, сроком

размещения сезонно с 15.12.2022 по 31.12.2022, место расположения ёлочного базара в соответствии с планом размещения (Приложение 12 к сообщению о предстоящем заключении договора на размещение).

- ёлочный базар, непродовольственные товары, площадью 15 кв. м с адресным ориентиром ул. Бориса Богаткова, 201, номер в Схеме 7.1.74, сроком размещения сезонно с 15.12.2022 по 31.12.2022, место расположения ёлочного базара в соответствии с планом размещения (Приложение 13 к сообщению о предстоящем заключении договора на размещение).

**Центральный округ по Железнодорожному, Центральному и Заельцовскому районам:**

- ёлочный базар, непродовольственные товары, площадью 3 кв. м с адресным ориентиром ул. Державина, 36в – ул. Семьи Шамшиных, номер в Схеме 10.1.68, сроком размещения сезонно с 15.12.2022 по 31.12.2022, место расположения ёлочного базара в соответствии с планом размещения (Приложение 14 к сообщению о предстоящем заключении договора на размещение).

- ёлочный базар, непродовольственные товары, площадью 30 кв. м с адресным ориентиром ул. Дуси Ковальчук, 91, номер в Схеме 3.1.151, сроком размещения сезонно с 10.12.2022 по 31.12.2022, место расположения ёлочного базара в соответствии с планом размещения (Приложение 15 к сообщению о предстоящем заключении договора на размещение).

- ёлочный базар, непродовольственные товары, площадью 40 кв. м с адресным ориентиром ул. Кропоткина, 263а, номер в Схеме 3.1.207.1, сроком размещения сезонно с 15.12.2022 по 31.12.2022, место расположения ёлочного базара в соответствии с планом размещения (Приложение 16 к сообщению о предстоящем заключении договора на размещение).

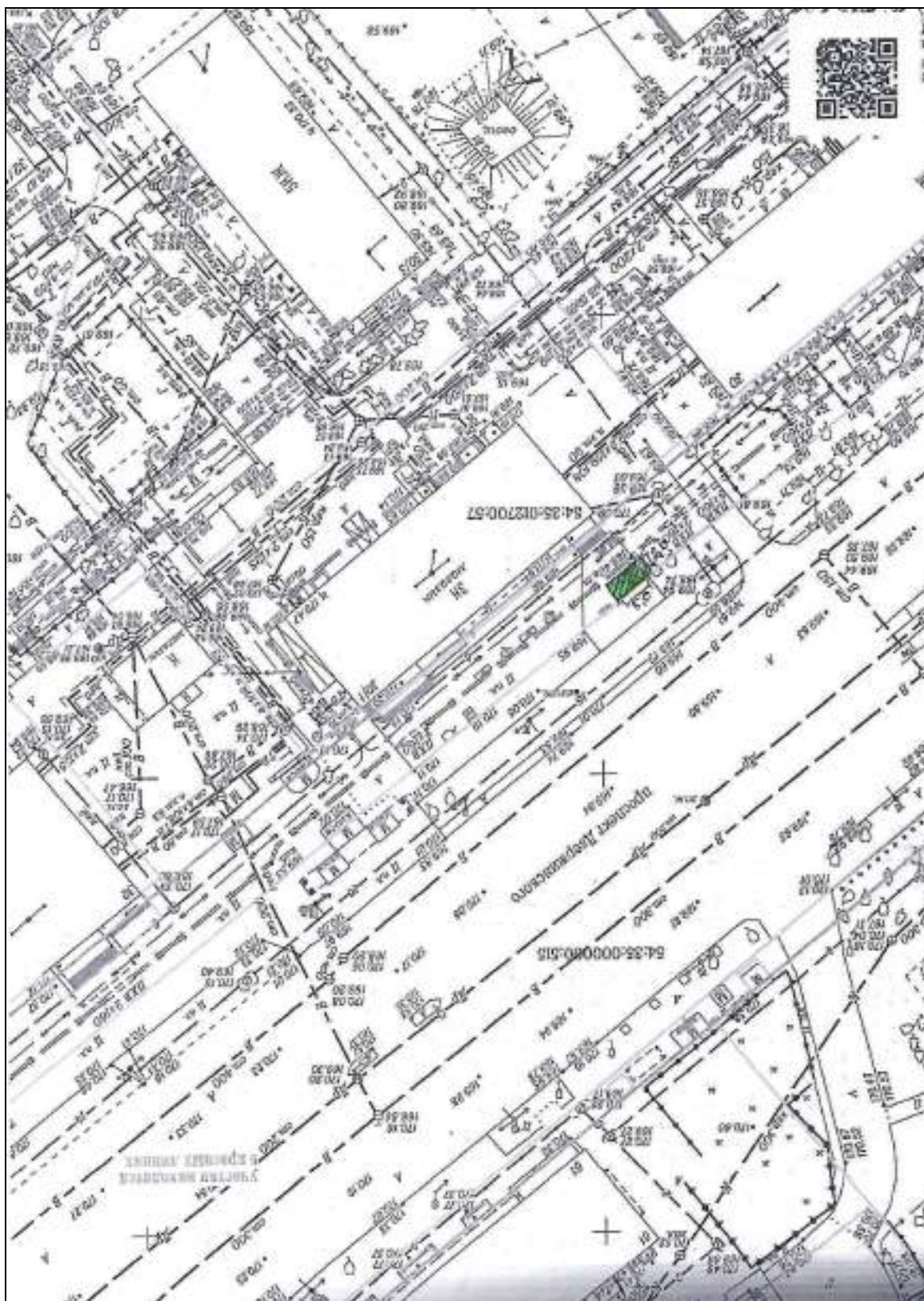
В соответствии с Положением физическим и юридическим лицам, заинтересованным в размещении указанных нестационарных торговых объектов, предлагается подать заявление о намерении участвовать в торгах на право заключения договоров на размещение и эксплуатацию нестационарных торговых объектов в департамент инвестиций, потребительского рынка, инноваций и предпринимательства мэрии города Новосибирска.

Заявление необходимо подать **по 30.11.2022 года** по адресу: Красный проспект, 50, каб. 201 с учетом требований пункта 4.9 Положения.

---

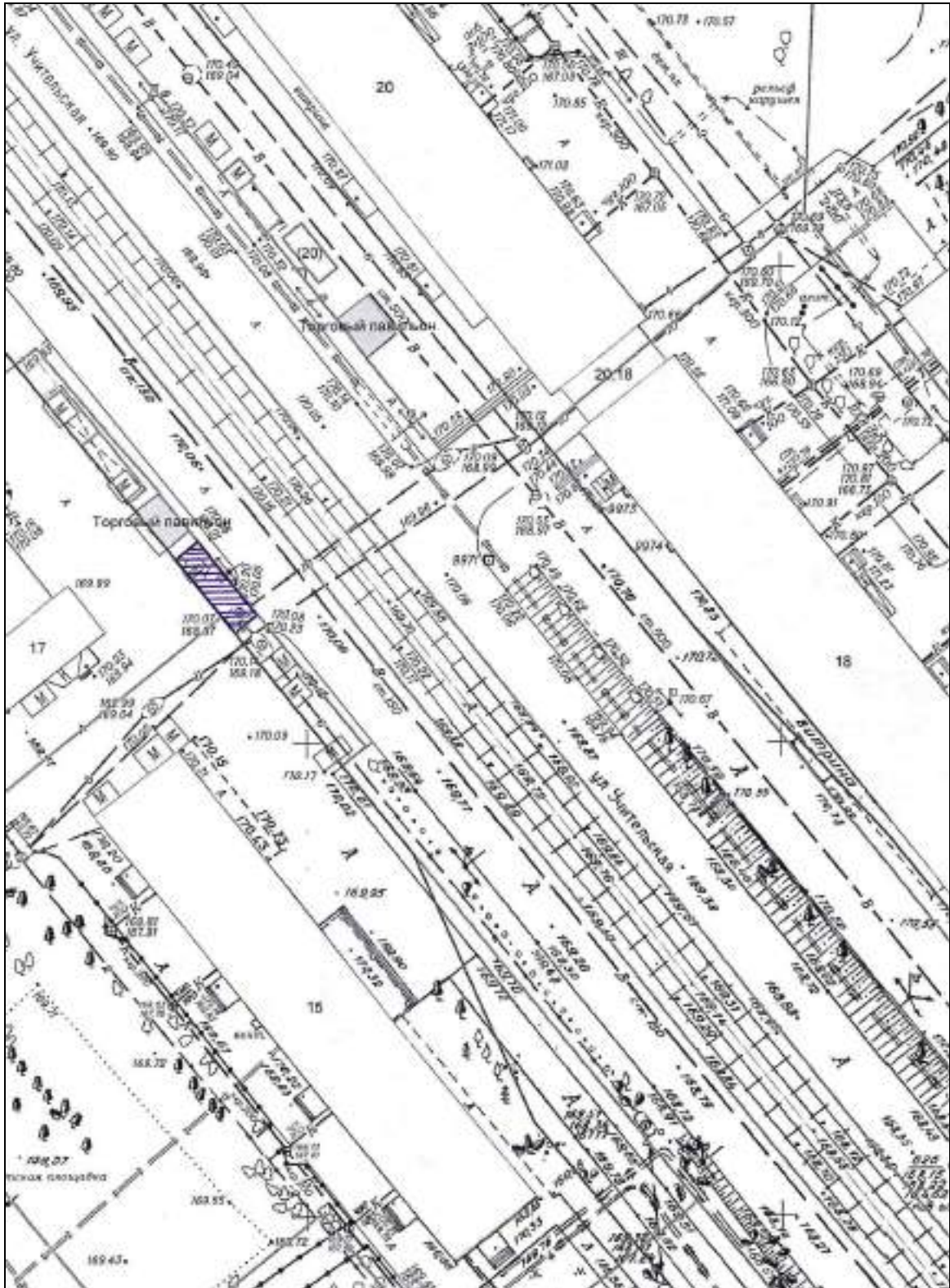
Приложение 1  
к сообщению о предстоящем  
заключении договора на размещение

**План размещения**  
нестационарного торгового объекта – ёлочного базара  
с адресным ориентиром проспект Дзержинского, 30/1, номер в Схеме 1.1.57



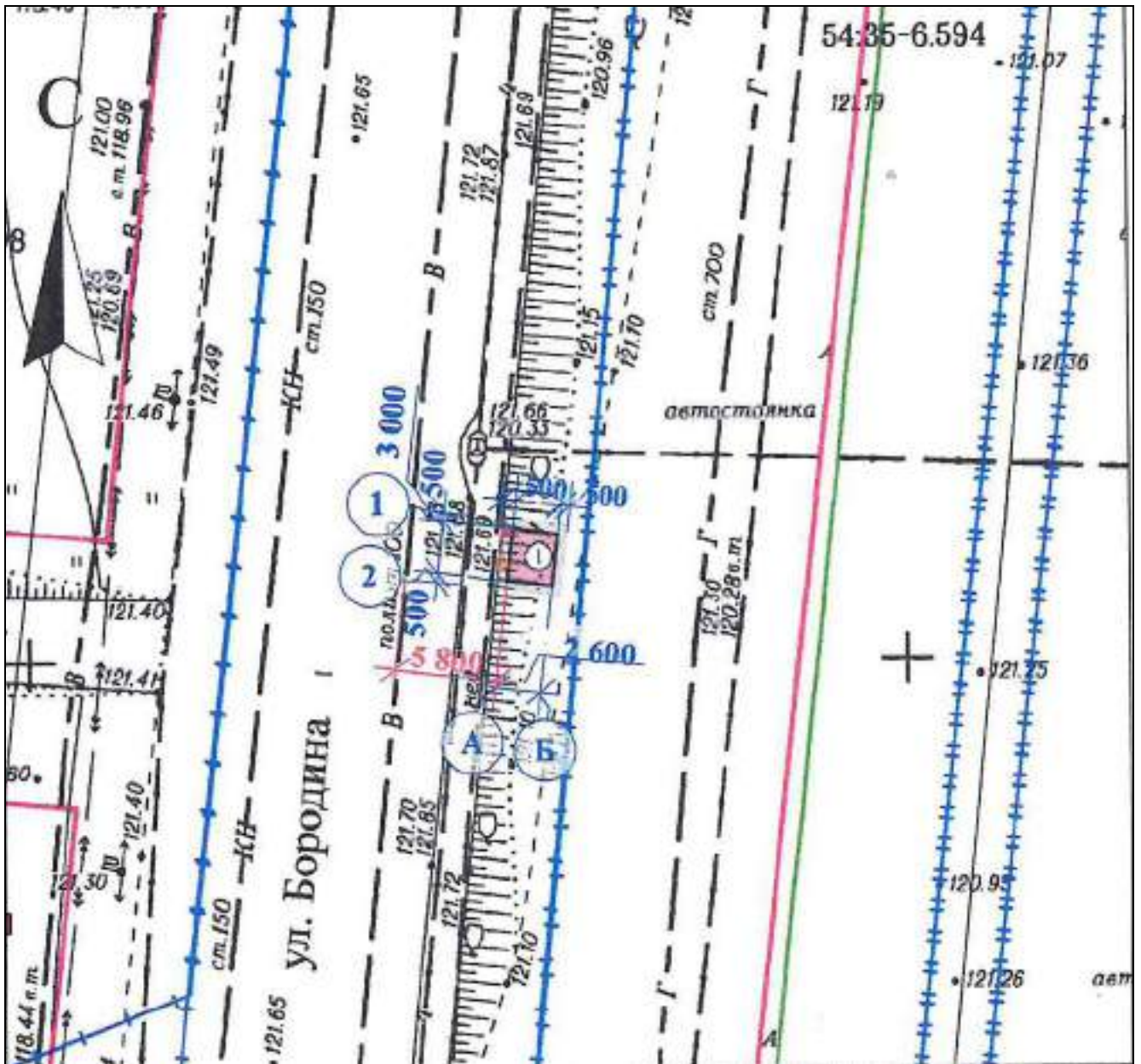
Приложение 2  
к сообщению о предстоящем  
заключении договора на размещение

**План размещения**  
нестационарного торгового объекта – ёлочного базара  
с адресным ориентиром ул. Учительская, 17, номер в Схеме 4.1.301



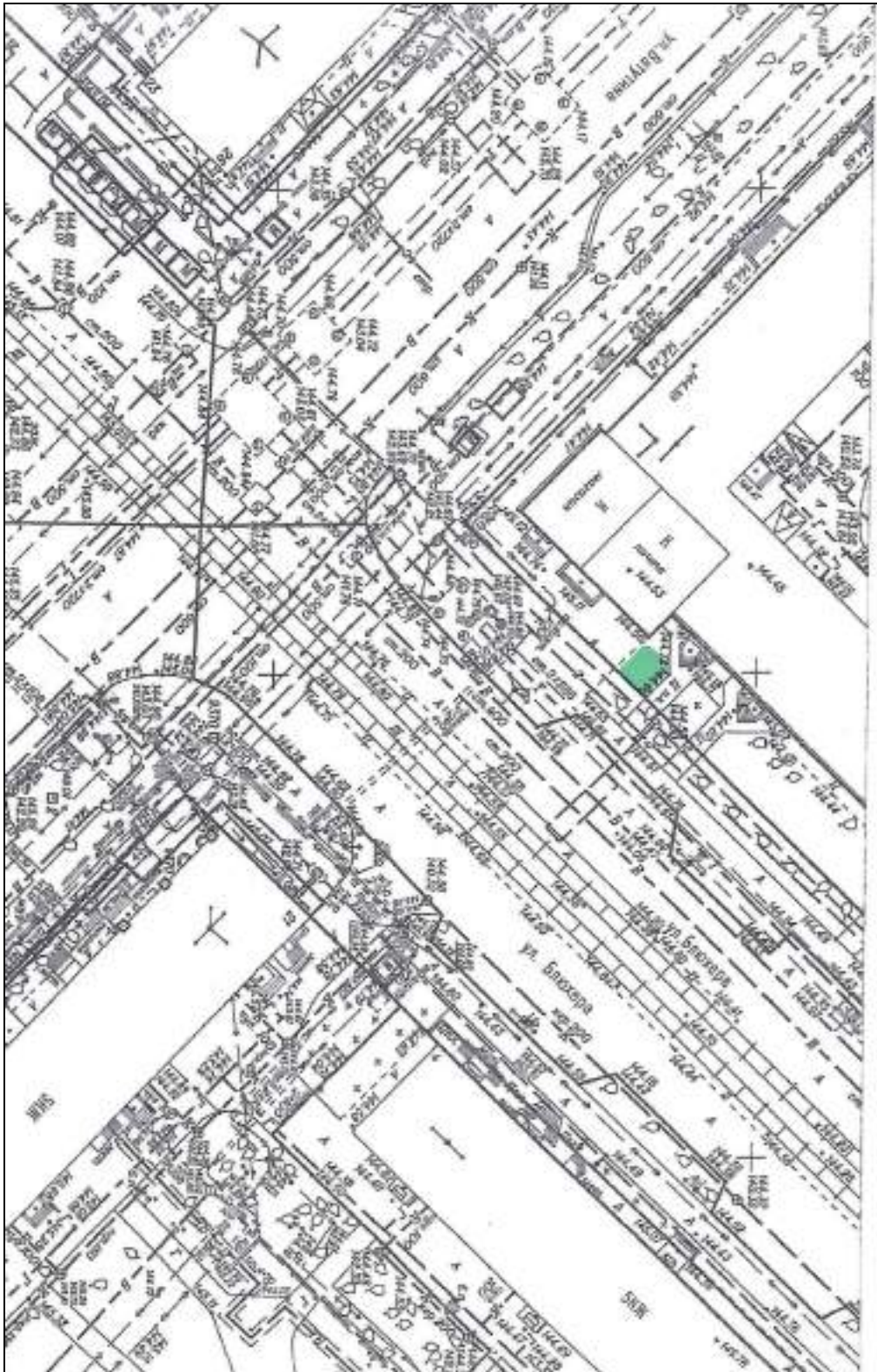
Приложение 3  
к сообщению о предстоящем  
заключении договора на размещение

**План размещения**  
нестационарного торгового объекта - торгового павильона  
с адресным ориентиром ул. Бородина, 60, номер в Схеме 5.1.13.1



Приложение 4  
к сообщению о предстоящем  
заключении договора на размещение

**План размещения**  
нестационарного торгового объекта – ёлочного базара  
с адресным ориентиром ул. Блюхера, 27, номер в Схеме 6.1.117



Приложение 5  
к сообщению о предстоящем  
заключении договора на размещение

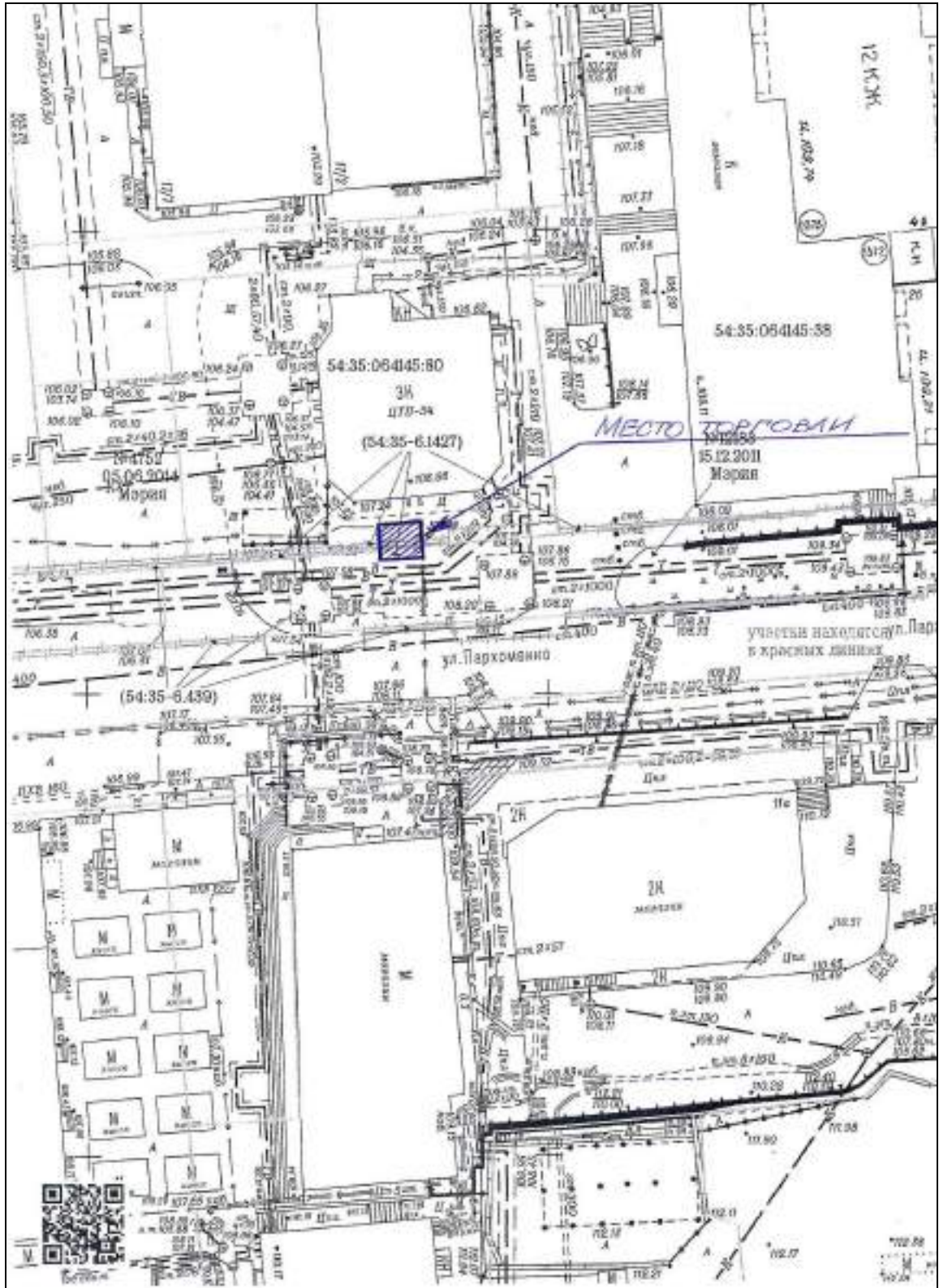
**План размещения**  
нестационарного торгового объекта – ёлочного базара  
с адресным ориентиром проспект Карла Маркса, 29-33, номер в Схеме 6.1.48





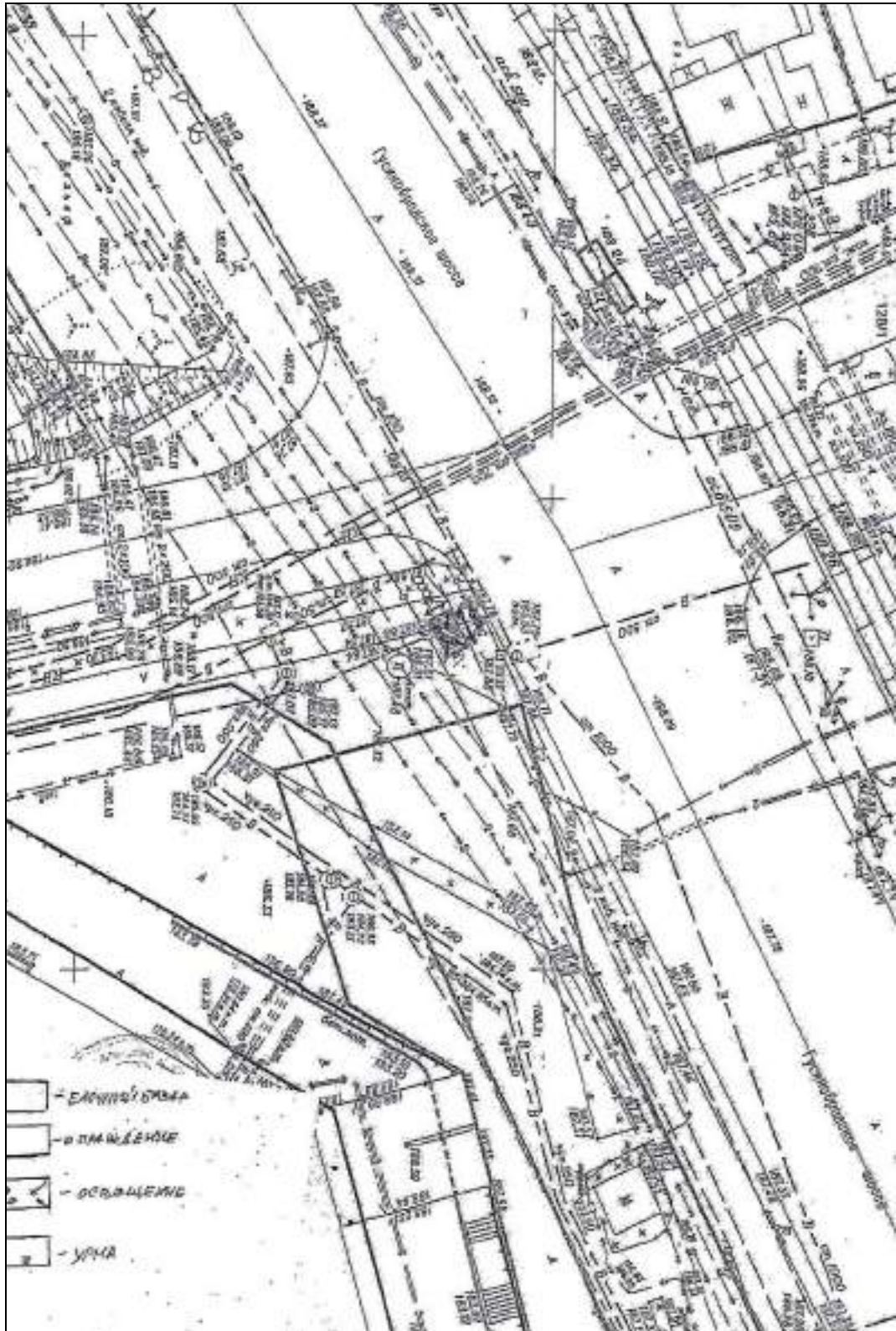
Приложение 6  
к сообщению о предстоящем  
заключении договора на размещение

**План размещения**  
нестационарного торгового объекта – ёлочного базара  
с адресным ориентиром ул. Пархоменко, 26, номер в Схеме 6.1.366



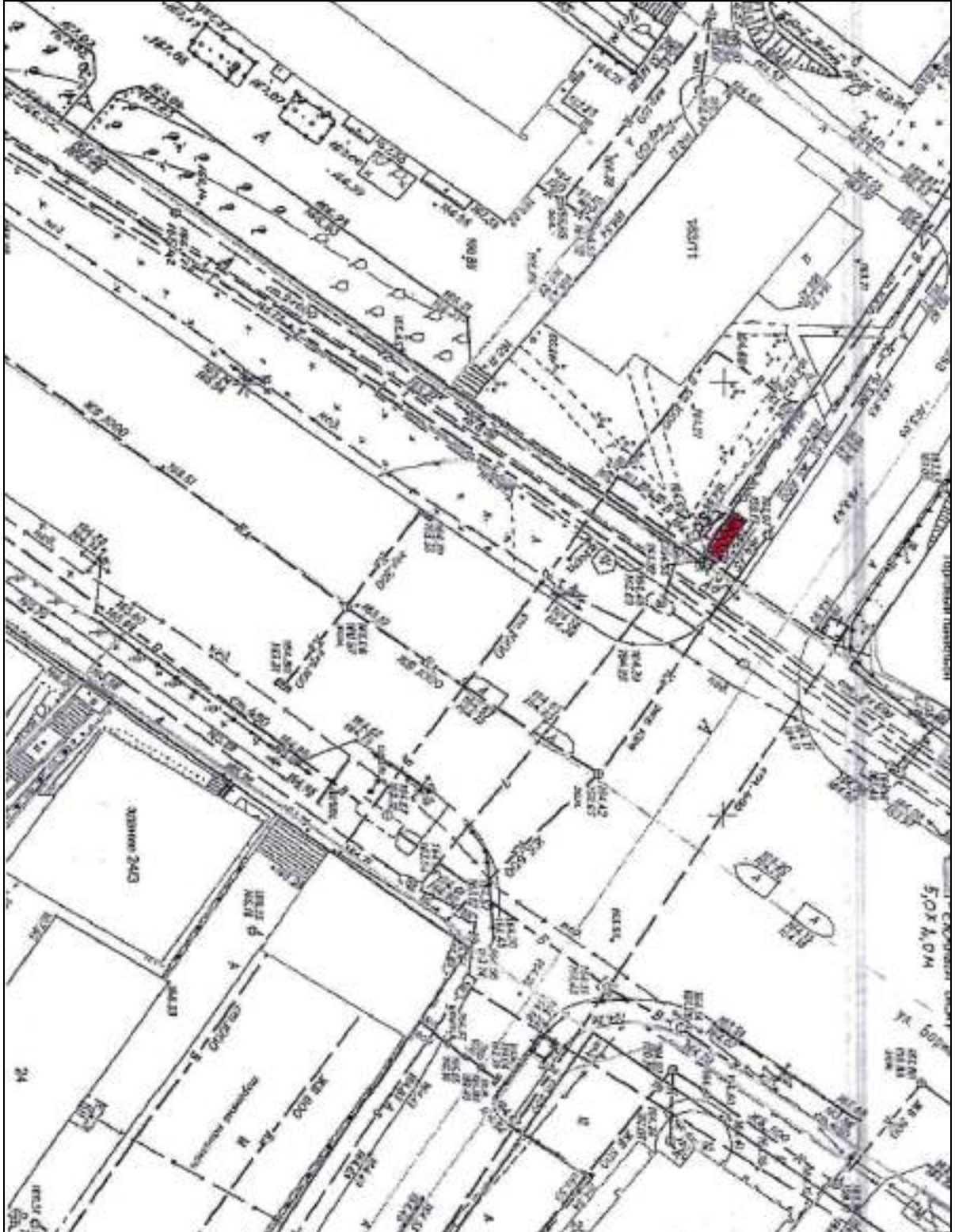
Приложение 7  
к сообщению о предстоящем  
заключении договора на размещение

**План размещения**  
нестационарного торгового объекта – ёлочного базара  
с адресным ориентиром Гусинобродское шоссе, 20, номер в Схеме 7.1.5



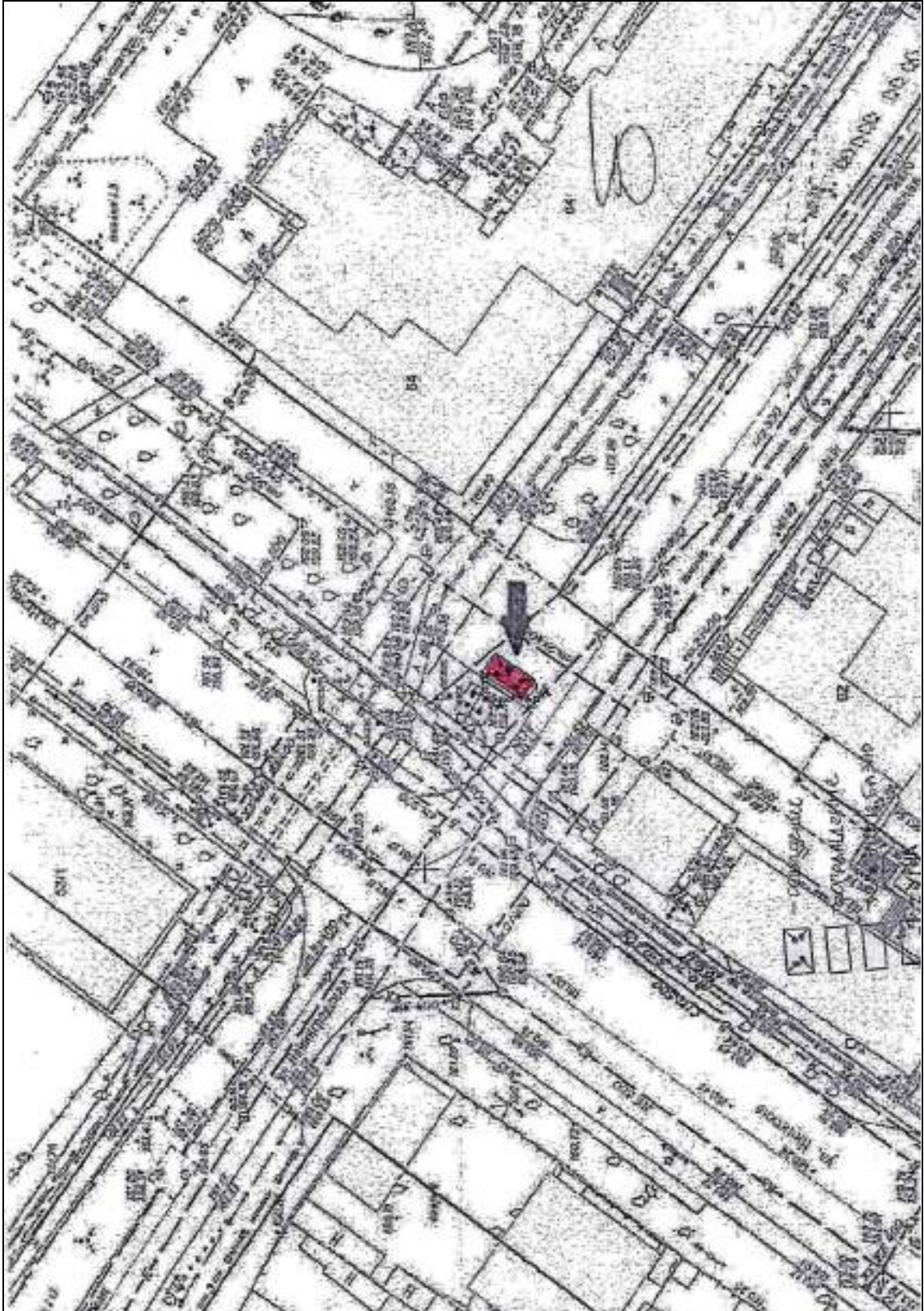
Приложение 8  
к сообщению о предстоящем  
заключении договора на размещение

**План размещения**  
нестационарного торгового объекта – ёлочного базара  
с адресным ориентиром Бориса Богаткова, 163/9, номер в Схеме 7.1.47.2



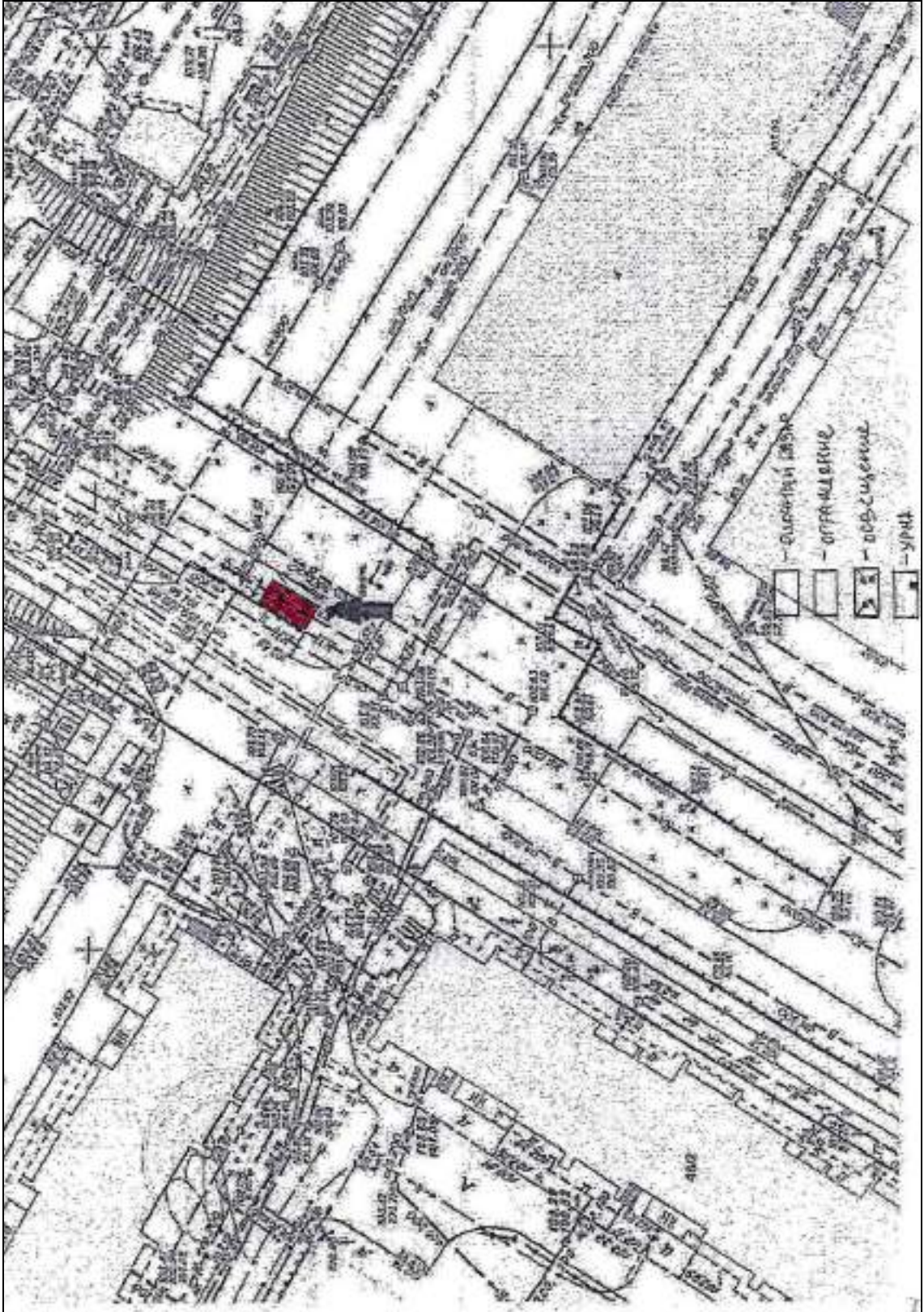
Приложение 9  
к сообщению о предстоящем  
заключении договора на размещение

**План размещения**  
нестационарного торгового объекта – ёлочного базара  
с адресным ориентиром Никитина, 64, номер в Схеме 7.1.384



Приложение 10  
к сообщению о предстоящем  
заключении договора на размещение

**План размещения**  
нестационарного торгового объекта – ёлочного базара  
с адресным ориентиром ул. Большевикская, 52/1, номер в Схеме 7.1.34



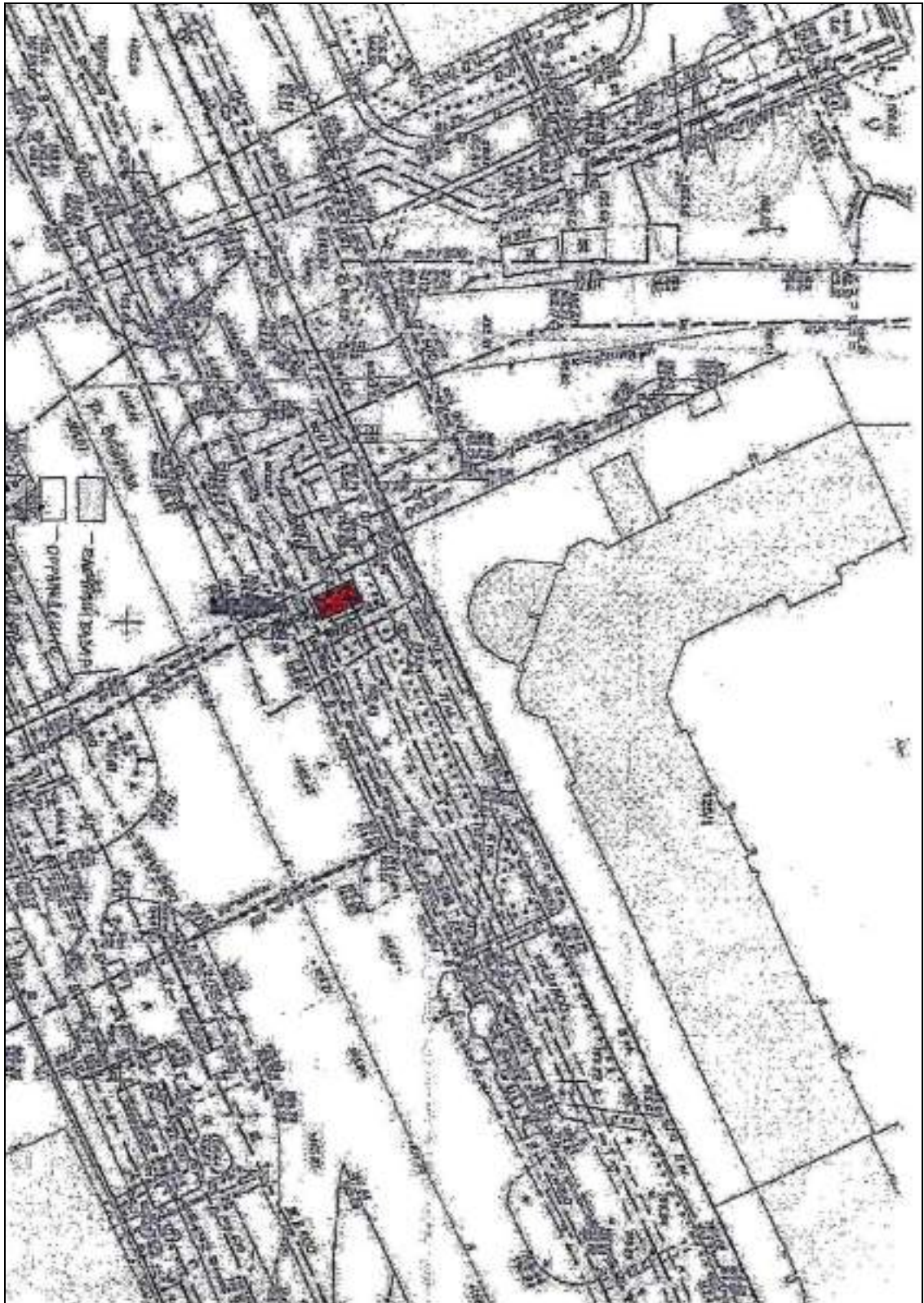
Приложение 11  
к сообщению о предстоящем  
заключении договора на размещение

**План размещения**  
нестационарного торгового объекта – ёлочного базара  
с адресным ориентиром ул. В. Высоцкого, 31/1, номер в Схеме 7.1.100



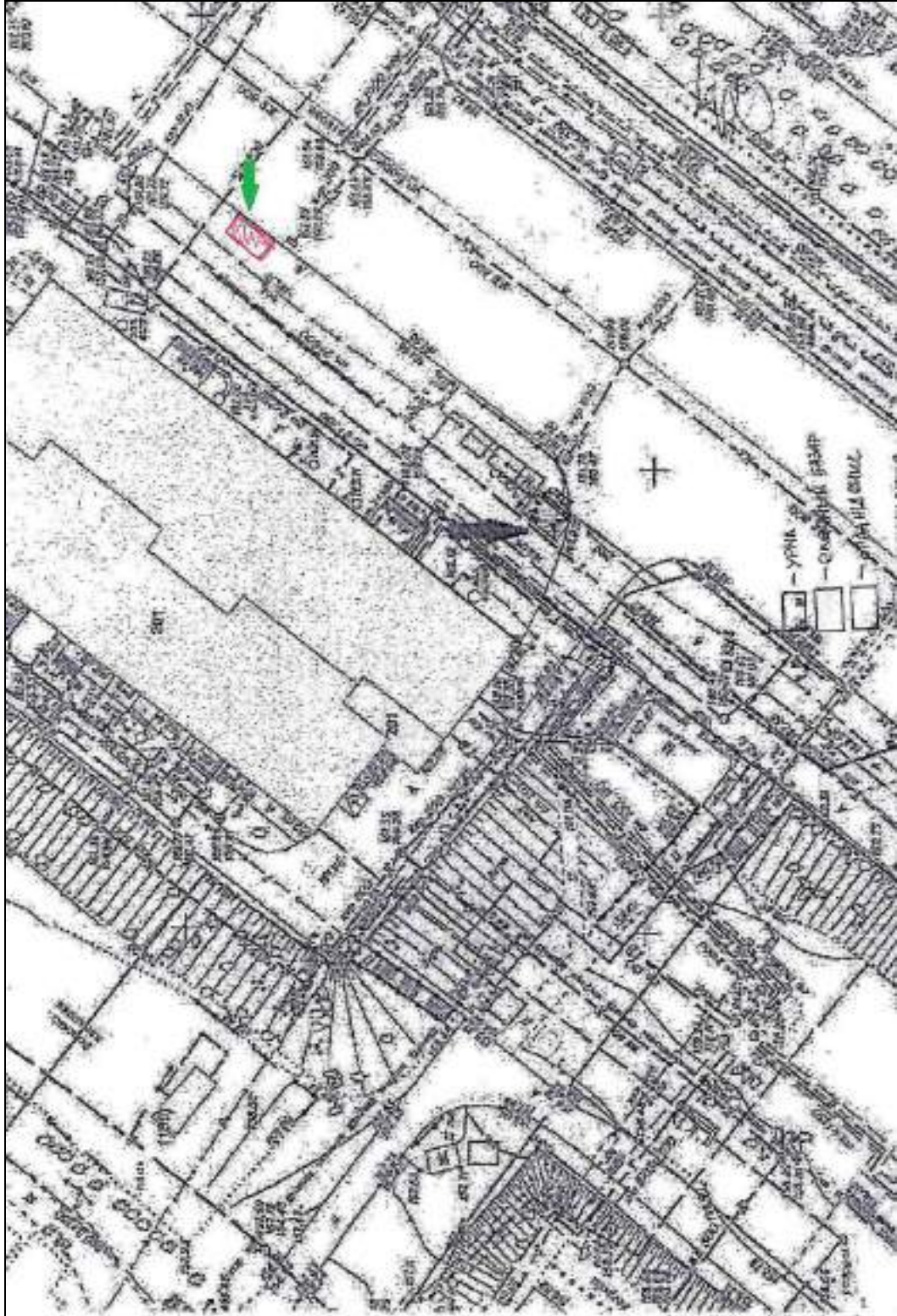
Приложение 12  
к сообщению о предстоящем  
заключении договора на размещение

**План размещения**  
нестационарного торгового объекта – ёлочного базара  
с адресным ориентиром ул. Выборная, 125/1, номер в Схеме 7.1.167



Приложение 13  
к сообщению о предстоящем  
заключении договора на размещение

**План размещения**  
нестационарного торгового объекта – ёлочного базара  
с адресным ориентиром ул. Бориса Богаткова, 201, номер в Схеме 7.1.74





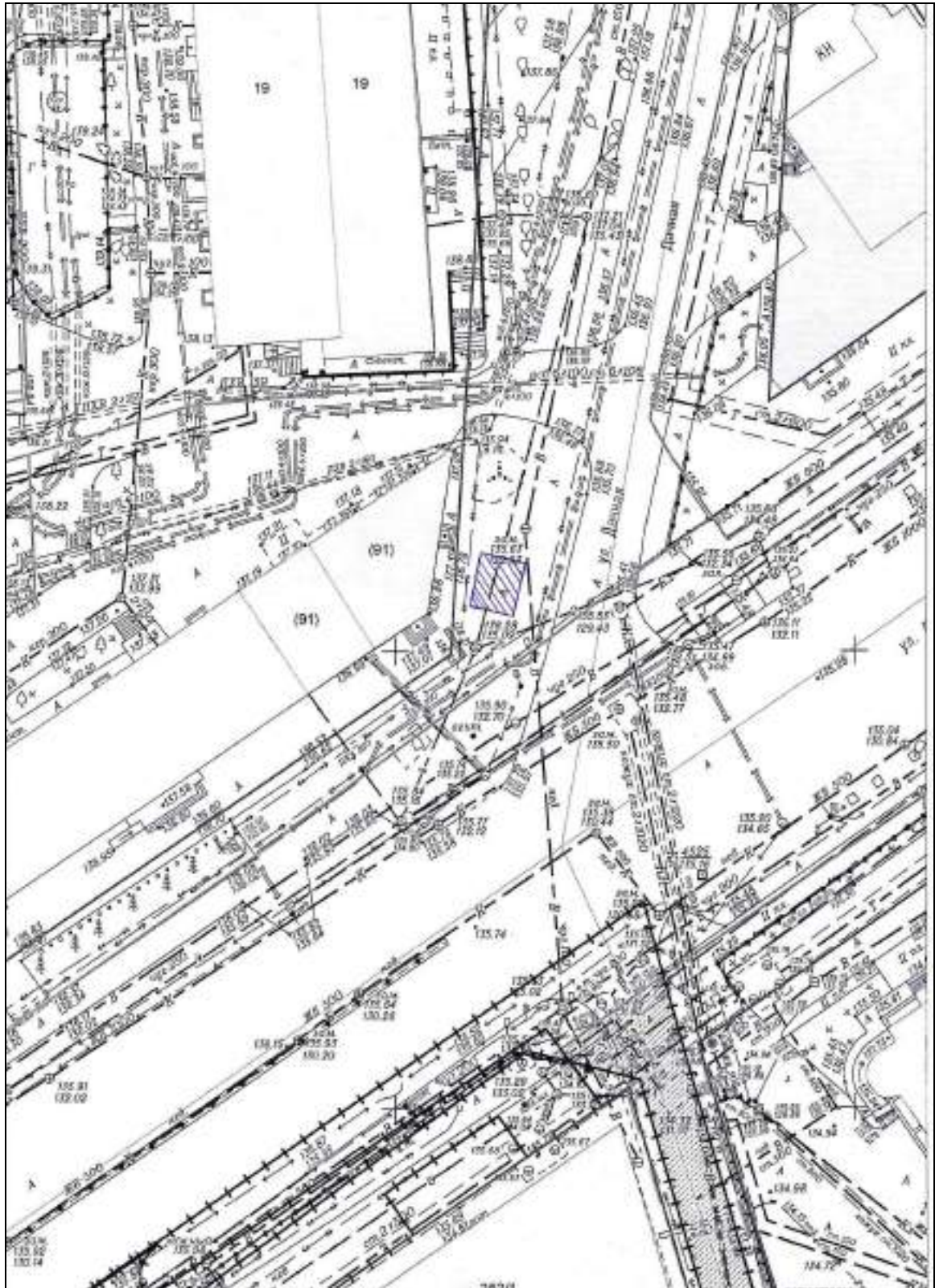
Приложение 14  
к сообщению о предстоящем  
заключении договора на размещение

**План размещения**  
нестационарного торгового объекта – ёлочного базара  
с адресным ориентиром ул. Державина, 36в – ул. Семьи Шамшиных, номер в Схеме 10.1.68



Приложение 15  
к сообщению о предстоящем  
заключении договора на размещение

**План размещения**  
нестационарного торгового объекта – ёлочного базара  
с адресным ориентиром ул. Дуси Ковальчук, 91, номер в Схеме 3.1.151



Приложение 16  
к сообщению о предстоящем  
заключении договора на размещение

**План размещения**  
нестационарного торгового объекта – ёлочного базара  
с адресным ориентиром ул. Кропоткина, 263а, номер в Схеме 3.1.207.1

